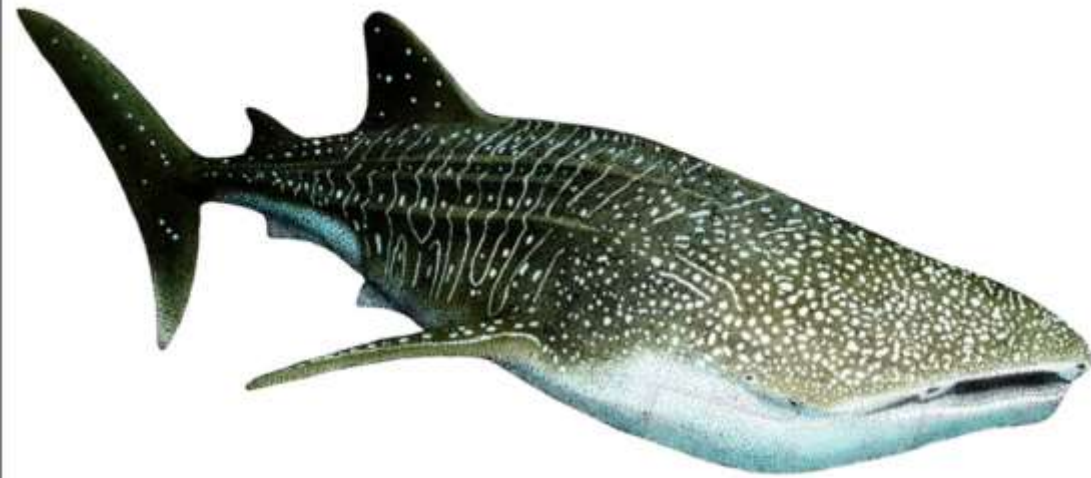


Panduan Lapang
**BIOTA PERAIRAN
LANGKA DAN DILINDUNGI
DI KABUPATEN MALANG**

Unit Pelaksana Teknis
Pelabuhan dan Pengelolaan Sumberdaya Kelautan dan Perikanan
Pondokdadap - Malang





PANDUAN MEMBACA BUKU SAKU

EN **II**  Peraturan Perundangan yang melindungi

 Lokasi Penemuan



Nama Internasional
Nama Umum (Nama Lokal)
Nama Ilmiah



- DD** *Data Deficient*, Kekurangan data untuk dievaluasi
- LC** *Least Concern*, Lestari
- NT** *Near Threatened*, Resiko Rendah
- VU** *Vulnerable*, Rentan
- EN** *Endangered*, Langka
- CR** *Critically Endangered*, Kritis
- I** *Appendix I*, Illegal untuk diperdagangkan
- II** *Appendix II*, Perdagangan diawasi dengan ketat
- III** *Appendix III*, Terbatas untuk diperdagangkan

EN II KEPMEN KP No.37 Tahun 2013

Selat Sempu, Kondang Merak

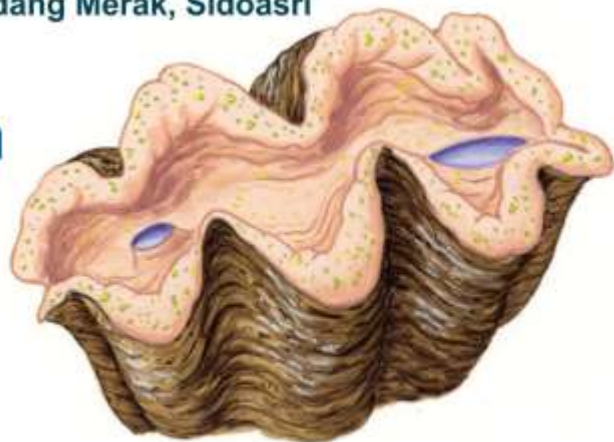


**Humphead Wrasse
Lambe Napoleon**
Cheilinus undulatus

VU II PP. No. 7 Tahun 1999

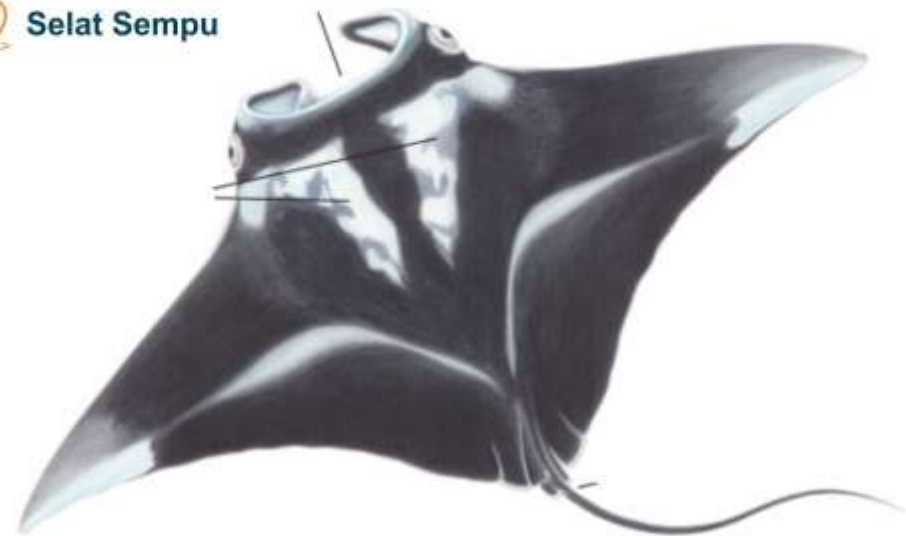
Selat Sempu, Kondang Merak, Sidoasri

**Giant Clam
Kima**
Tridacna sp.



VU II KEPMEN KP No.4 Tahun 2014

Selat Sempu



**Giant Oceanic Manta Ray
Pari Manta (Lampengan)**
Manta birostris

VU II KEPMEN KP No.59 Tahun 2014

Kondang Merak



**Oceanic Whitetip Shark
Hiu Kobo**
Carcharhinus longimanus

VU II KEPMEN KP No.12 Tahun 2012

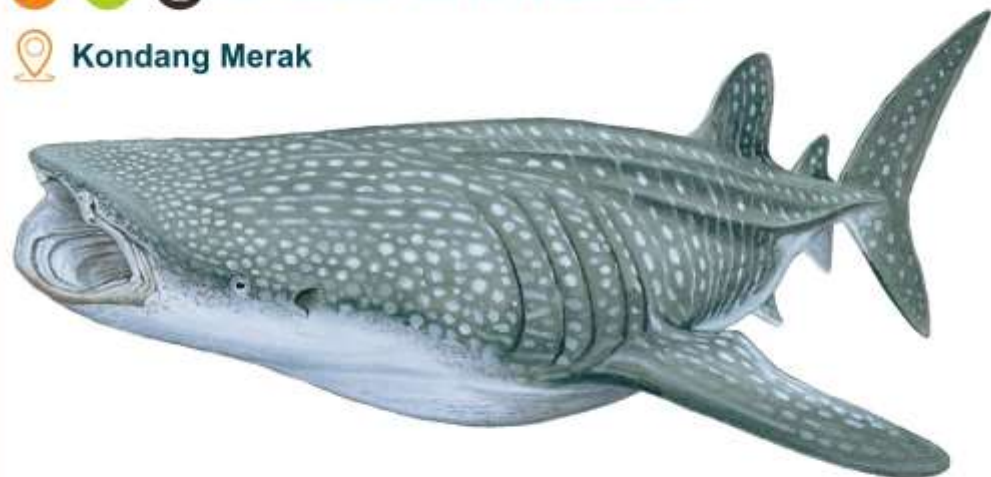
Kondang Merak



Pelagic Thresher Shark
Hiu Monyet (Hiu Lancur)
Alopias pelagicus

EN II KEPMEN KP No.18 Tahun 2013

Kondang Merak



Whale Shark
Hiu Paus (Hiu Bodoh)
Rhincodon typus

EN I PP. No 7 Tahun 1999

Selat Sempu, Kondang Merak, Bajul Mati, Sidoasri



Green Sea Turtle
Penyu Hijau
Chelonia mydas

CR I PP. No 7 Tahun 1999

Selat Sempu, Kondang Merak,



Hawksbill Sea Turtle
Penyu Sisik
Eretmochelys imbricata

VU I PP. No 7 Tahun 1999

Selat Sempu, Kondang Merak, Bajul Mati, Sidoasri



Olive Ridley Sea Turtle
Penyu Lekang (Penyu Abu-abu)
Lepidochelys olivacea

LC II PP. No 7 Tahun 1999

Kondang Merak



Pantropical Spotted Dolphin
Lumba-lumba Totol
Stenella attenuata

DD II PP. No 7 Tahun 1999

Kondang Merak



Spinner Dolphin
Lumba-lumba Pemintal
Stenella longirostris

LC II PP. No 7 Tahun 1999

Kondang Merak



Striped Dolphin
Lumba-lumba Bergaris
Stenella coeruleoalba

DD II PP. No 7 Tahun 1999

Kondang Merak, Selat Sempur, Sidoasri



Indo-Pacific Bottlenose Dolphin
Lumba-lumba Hidung Botol
Tursiops aduncus

EN I PP. No 7 Tahun 1999

Kondang Merak



Fin Whale
Paus Sirip (Lodan)
Balaenoptera physalus

DD II PP. No 7 Tahun 1999

Kondang Merak



Bryde's Whale
Paus Bryde (Lodan)
Balaenoptera brydei

EN I PP. No 7 Tahun 1999

Kondang Merak



Sei Whale
Paus Sei (Lodan)
Balaenoptera borealis

DD II PP. No 7 Tahun 1999

Kondang Merak



Killer Whale
Paus Pembunuh
Orcinus orca

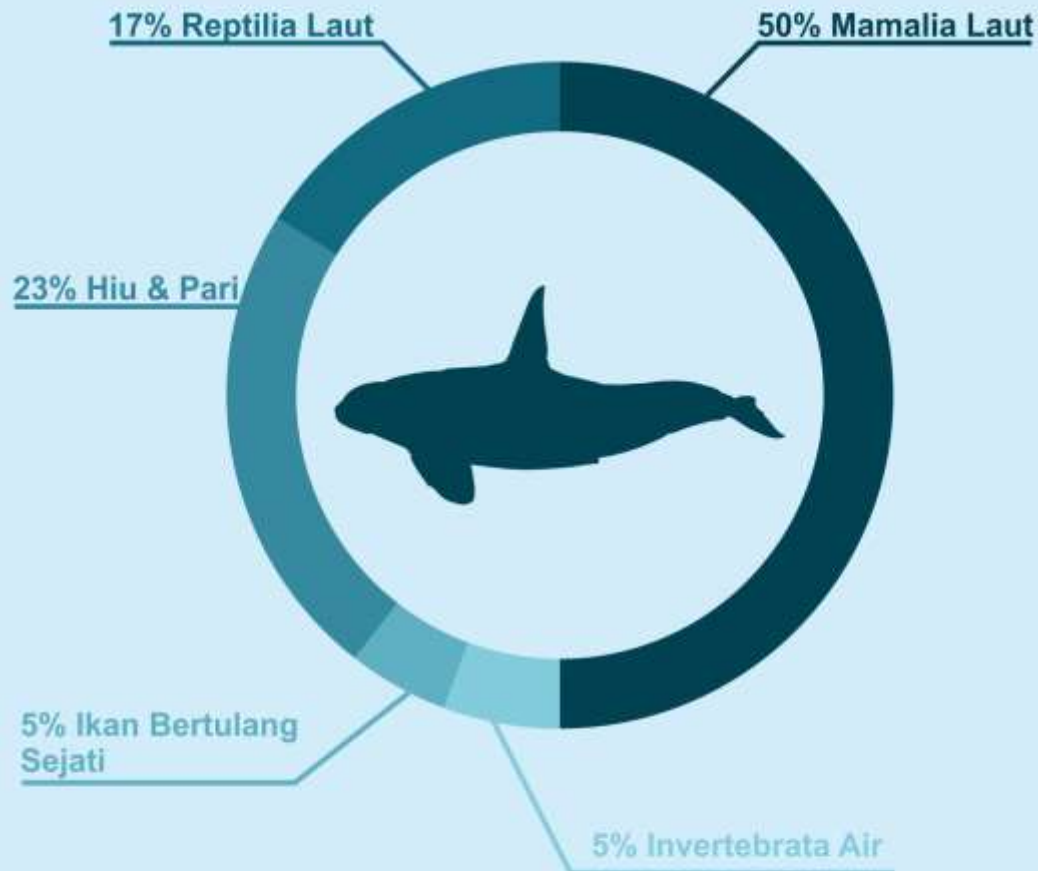
DD II PP. No 7 Tahun 1999

Kondang Merak



Pilot Whale
Paus Pilot
Globicephala macrorhynchus

KOMPOSISI BIOTA PERAIRAN LANGKA DAN DILINDUNGI DI KABUPATEN MALANG



Data yang dikumpulkan merupakan data hasil pemantauan Tim UPT P2SKP Pondokdadap bekerjasama dengan Kelompok Masyarakat Pengawas setempat

